

A05 Řez A05 1:75

LEGENDA MATERIÁLŮ

- Nové konstrukce - sanace, opravy, výměny
- Poznámky, červeně
- Zemina původní
- Zemina hutněná - násyp
- Podkladní kamenivo/štěrkopísek (různé frakce)
- Nosné konstrukce
- Nenosné konstrukce
- Tepelná izolace střechy

POZNÁMKY

- Nedílnou součástí výkresu je technická zpráva
- Před zahájením stavební činnosti budou prostory a technologie chráněny proti vlhkosti a zaprášení zakrytím.
- Stavební práce budou prováděny za ztížených podmínek.
- Stavební práce budou probíhat za provozu.

LEGENDA SKLADEB

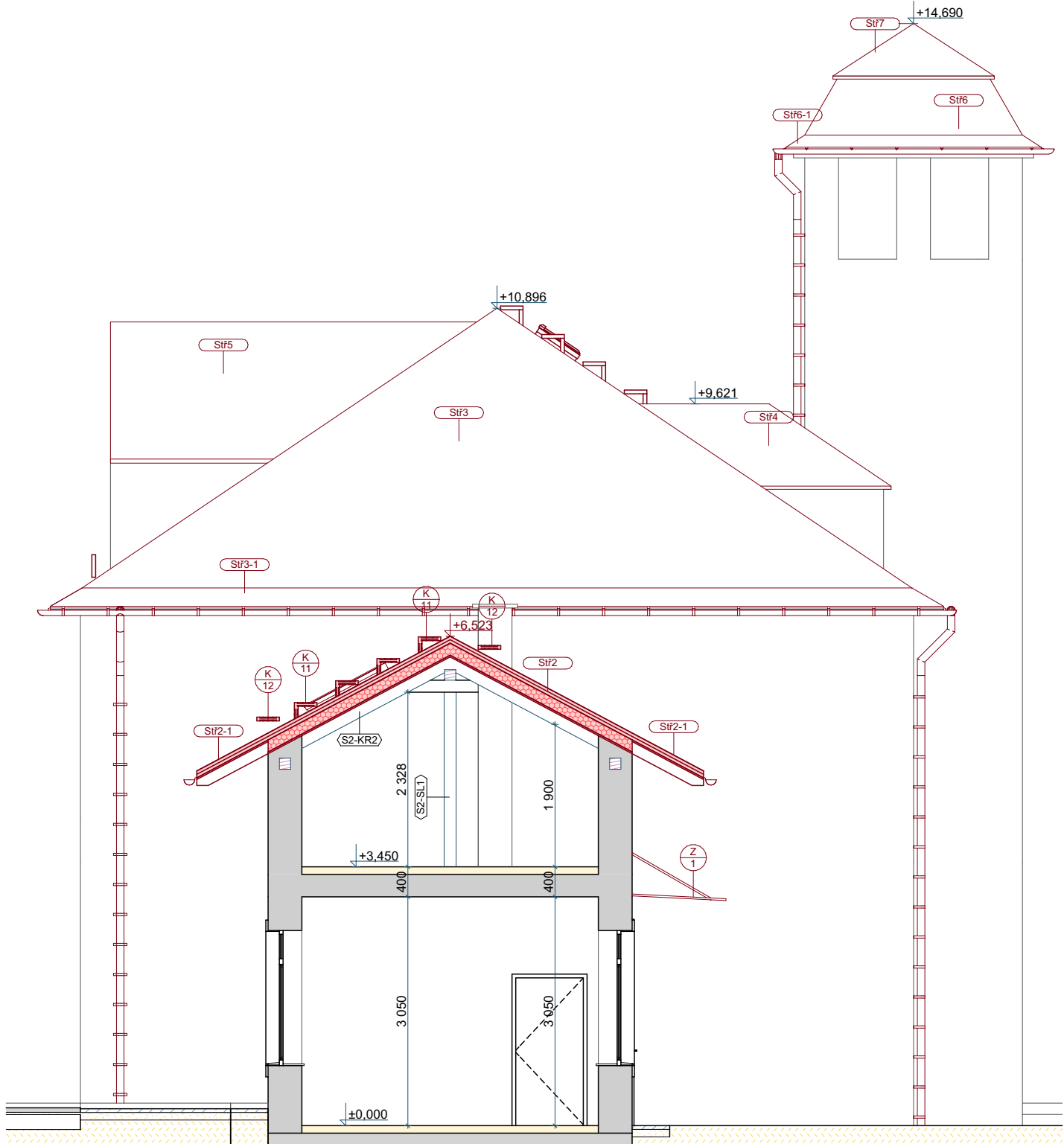
- Stř 1 Střecha nad vytápěnou částí objektu
- Stř 1-1 Střecha nad vytápěnou částí objektu - okap, přesah střechy
- Stř 2 Střecha nad vytápěnou částí objektu
- Stř 2-1 Střecha nad vytápěnou částí objektu - okap, přesah střechy
- Stř 3 Střecha nad nevytápěnou částí objektu - objket měnirny
- Stř 3-1 Střecha nad nevytápěnou částí objektu - okap s římsou
- Stř 4 Střecha nad nevytápěnou částí objektu - objket měnirny (vikýř)
- Stř 5 Střecha nad nevytápěnou částí objektu - objket měnirny (vikýř)
- Stř 6 Střecha nad nevytápěnou částí objektu - objket měnirny (věž)
- Stř 6-1 Střecha nad nevytápěnou částí objektu - okap s římsou
- Stř 7 Střecha nad nevytápěnou částí objektu - objket měnirny (věž)

LEGENDA VÝROBKŮ

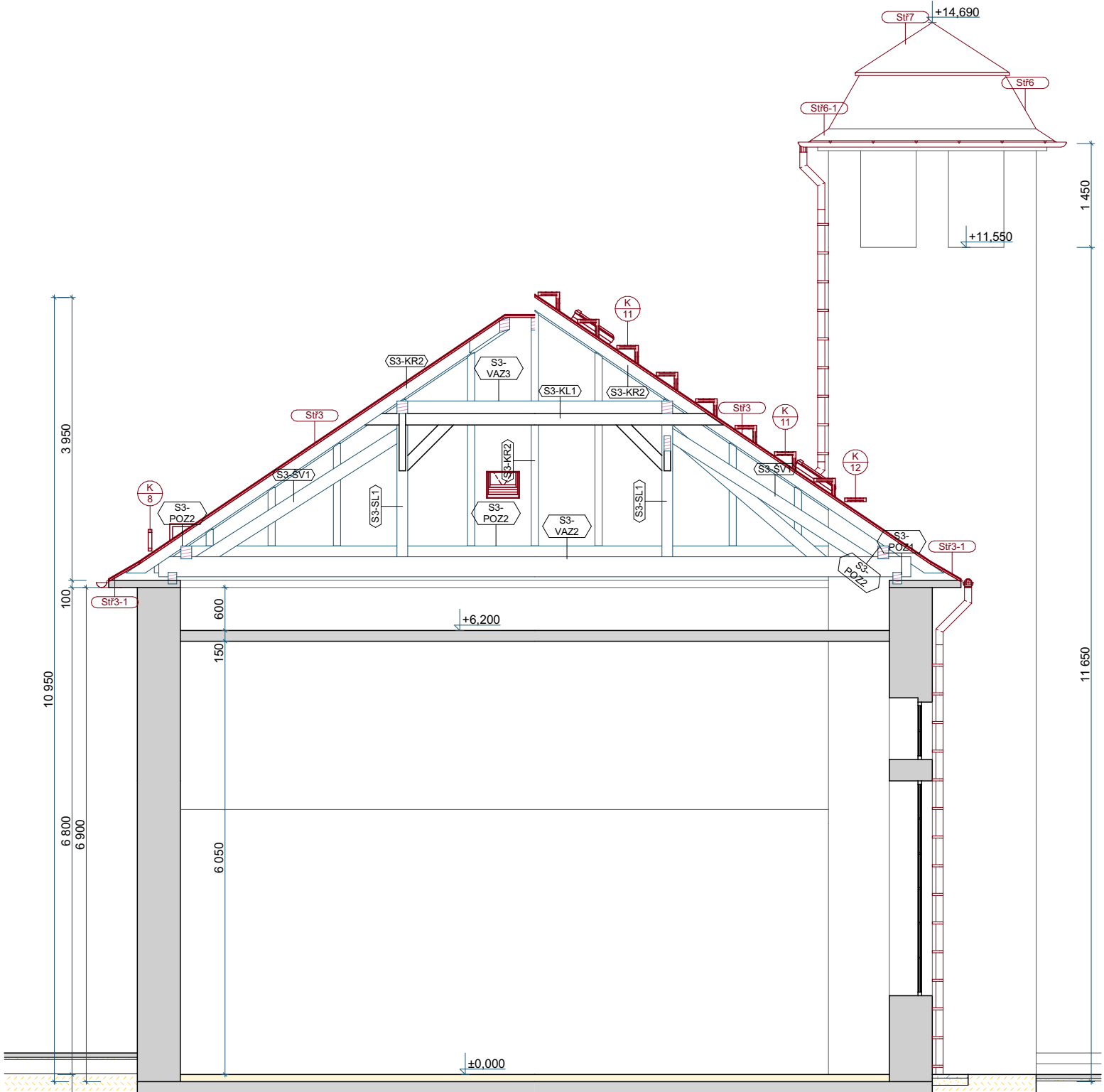
- X/Z Zámečnické výrobky
- X/K Klempířské výrobky
- L/P/Tx Otvorové výplně

POZNÁMKY

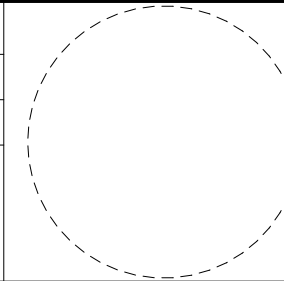

- No1 **Oprava komínových těles nad střešním pláštěm**
- Cihelné zdivo bude zabaveno, mechů atd.a nesoudržné části budou odstraněny
 - Cihly budou očištěny pomocí chemického čištění
 - Bude doplněna vydrolená spárovací malta
 - Cihelné zdivo bude natřeno hydrofobním impregnačním nátěrem
 - Kominové hlavy budou opatřeny hydroizolačním cementovým nátěr ve dvou vrstvách
- No2 Sanace stávajících nosných prvků krovu
- Celoplošné mechanické očištění prutových prvků krovu obroušením ze všech přístupných stran. Tato příprava je nezbytně nutná pro provádění následujících sanačních a preventivních prací a má zásadní vliv na účinnost povrchové ochrany dřeva. Odstranění starých nátěrů, zbytků kůry a lýka a zkorodovaných částí dřeva umožní vstup účinných látek použitých přípravků pod povrch dřeva a tím jeho ochranu.
 - Nutné tesařské opravy a výměny poškozených dřevěných prvků. **Zjištěné poškození 0,495m³, rezerva 5,8m³ řeziva - fakturace dle skutečně vyměněných prvků.**
 - Ometení a omytí dřevěných prvků krovu.
 - Sanace dřevěných prvků napadených biotickými škůdci za použití technologie hloubkové tlakové injekce
 - Celoplošný preventivní fungicidně-insekticidní postřik vodným roztokem přípravku s účinností FB, IP, P, 1, 2, 3 dle ČSN 49 0600–1 Ochrana dřeva (např. Bochemit QB Profi) všech stávajících dřevěných prvků a všech prvků nově zabudovaných.
- No3 NEOBSAZENO
No4 NEOBSAZENO
No5 NEOBSAZENO
No6 NEOBSAZENO
No7 NEOBSAZENO
No8 NEOBSAZENO
No9 NEOBSAZENO
No10 NEOBSAZENO



A02 Řez A02 1:75



A01 Řez A01 1:75

Autor návrhu		Ing. Jan Neuwirt				FAJN PROJEKT	
Zodpovědný projektant		Ing. Jan Neuwirt				projekt staveb, inženýrská činnost	
Vypracoval		Ing. Jan Neuwirt				28. října 1142/168	
Investor:						Mariánské Hory, 709 00 Ostrava	
Dopravní podnik Ostrava a.s.					IČ: 04952693 TEL: 725 210 866		
Poděbradova 494/2, Moravská Ostrava PSČ 702 00 Ostrava					email: info@fajn-projekt.cz		
					www.fajn-projekt.cz		
Název akce:					Formát		A2
					Datum		11/2023
					Datum/Tisk		30.9.2024
					Stupeň PD		DUR+DSP+DPS
					Měřítka		1:75
Místo:					Číslo výkresu		
Bohumínská 157/25 Slezská Ostrava Ostrava-město 710 00					D.1.1.		
Název výkresu					8		
Řezy Nový stav							